

ゴム製可とう伸縮継手 地盤沈下対応型

耐震ジョイント

短面間で200mm偏心の
塩ビ管差込み接着型合成ゴム製排水ジョイント



特長

合成ゴム製の為、耐熱性能や耐屈曲性能が優れている。

内面フラットでスムーズに排水できる。

地震による揺れや衝撃を吸収し排水管の破断を防ぐ。

1.5mの鉛直土圧、自動車荷重T-5に対応。

地盤沈下による配管の変位吸収ができる。

50mmまでのオフセット取付も可能。

生活排水等による劣化が少ない。

用途・使用範囲

流体：生活排水、下水、農業用水
温度：-10℃～60℃

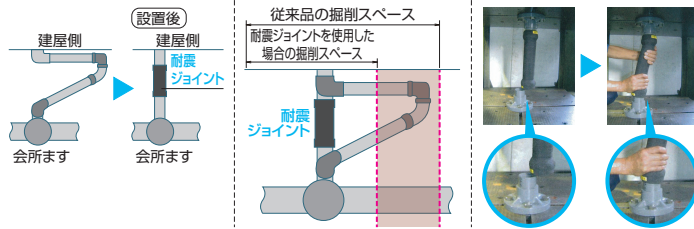
圧力：0～0.1MPa

メリット

短面間なのでコストダウンに貢献

短面間なので掘削スペースが少なく済む

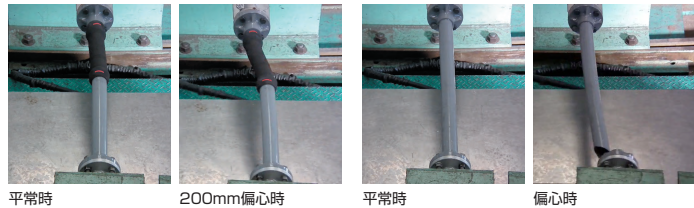
合成ゴム製なので曲がって、芯ズレ調整も可能



偏心比較

耐震ジョイント装着時の偏心試験

塩ビ管のみの偏心試験



耐薬品性能参考試験

1. 試料 耐震ジョイントゴム

2. 試験方法 JSWAS K-2-2000「下水道用強化プラスチック複合管」に準拠

試験片形状：幅50mm×高さ50mm×1.9mm

浸漬液

塩化ナトリウム溶液 —— 10w/w%塩化ナトリウム水溶液

硫酸 —— 30w/w%硫酸

硝酸 —— 40w/w%硝酸

水酸化ナトリウム水溶液 —— 40w/w%水酸化ナトリウム水溶液

試験温度・時間 —— 60±2℃×5時間

試験場 —— 化学物質評価研究機構

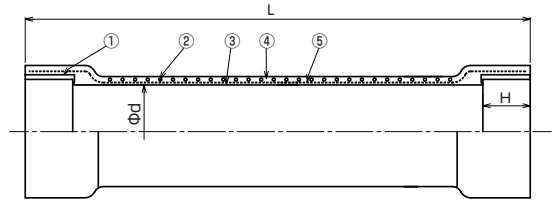
3. 試験結果 表1に示す。

表1. JSWAS K-2-2000 試験結果

規格浸漬液	質量変化率(%)
塩化ナトリウム水溶液	+0.03
硫酸	-0.03
硝酸	+3.34
水酸化ナトリウム水溶液	+0.04

※当社判定基準：
質量変化率10%以内
一般排水における使用条件下では、薬品濃度等は希釈されるものと考え、使用可能と判断しております。

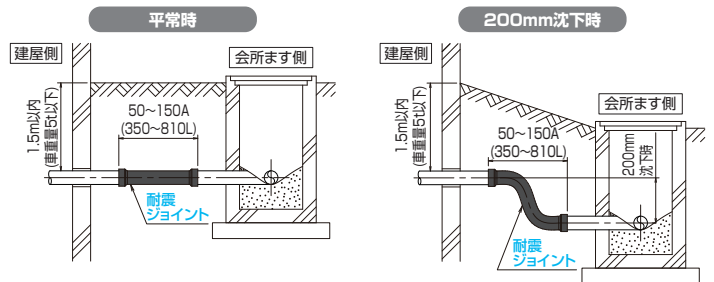
構造



(標準在庫品)

番号	名称	材質	番号	名称	材質
①	差込口	塩ビ(PVC)	④	外面ゴム	合成ゴム
②	補強リング	鋼線	⑤	補強コード	合成繊維
③	内面ゴム	合成ゴム			

施工例



寸法および許容変位量

呼び径	寸法 (mm)			許容変位量 (mm)			質量 (kg)
	L	H	φd	偏心	伸び	縮み	
50	350	25	50	200	70	20	1
65	370	35	65	200	70	20	1.1
75	480	40	75	200	50	20	1.5
100	600	50	100	200	40	20	2.8
125	730	65	125	200	40	20	4.5
150	810	80	150	200	40	20	5.8

4. 追加試験

SK規格により、試料を常温で次の各溶液に30日間浸漬した後、質量変化率、引張強度残存率、伸び残存率を測る。結果を表2に示す。

表2. JSWAS K2規格外溶液対応性試験結果

試験溶液	濃度	質量変化率 (%)	引張強度残存率 (指数)	伸び残存率 (指数)
醤油	原液	0.18	100	104
ビール	原液	0.54	102	104
酒	原液	0.43	103	98
酢	原液	4.55	91	100
ソース	原液	0.54	107	109
トイレ用洗剤	原液	0.51	104	106
入浴剤	7g/L	0.45	103	104
シャンプー	0.5kg/L	1.87	106	111
リンス	0.5kg/L	1.88	101	102
漂白剤	50mL/L	2.13	108	98
中性洗剤	75g/L	0.71	104	100
洗濯溶剤	42g/L	0.34	106	102

当カタログは、予告なく仕様を変更することがありますので、あらかじめご了承ください。

取扱店

株式会社 TOZEN

東日本事業所 〒101-0032 東京都千代田区若本町2-14-2 イトーピア若本町ANNEX 3階
TEL.(03)6833-2091(代) FAX.(03)6833-2088

西日本事業所 〒550-0014 大阪府大阪市西区北堀江1-5-14
TEL.(06)6578-0310(代) FAX.(06)6578-0312